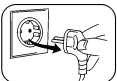
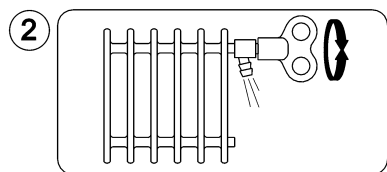


HET ONTLUCHTEN EN BIJVULLEN VAN DE CV-INSTALLATIE

Het ontluchten van de cv-installatie

①  Neem de stekker uit het stopcontact

Ontlucht de installatie.
Gebruik het ontluchtsleuteltje.



Begin bij de laagstgelegen radiatoren. Eindig op de bovenverdieping.

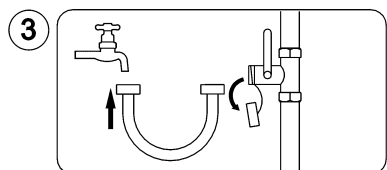
Ontlucht tot er geen lucht meer uit komt.

Algemeen

Er kan een vulprocedure bij het toestel hangen: volg dan deze instructie. Als er geen instructie aanwezig is, volg dan deze instructie.

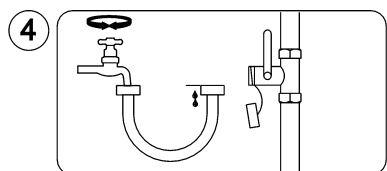
Draai alle radiatorkranen open.
Bij thermostatische kranen:
Zet deze in de maximale stand.

Het vullen van de cv-installatie

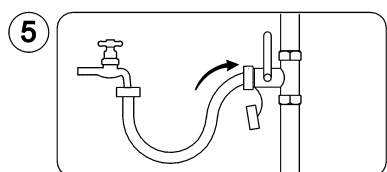


Sluit de vulslang aan op de waterkraan.

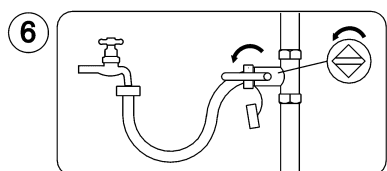
Verwijder het dopje van de cv-vulkraan.



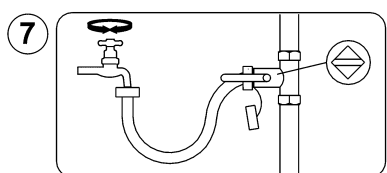
Draai de kraan langzaam open en vul de slang met water.
Sluit de kraan als de slang vol is.



Sluit de volle slang aan op de cv-vulkraan.



Open de cv-vulkraan.

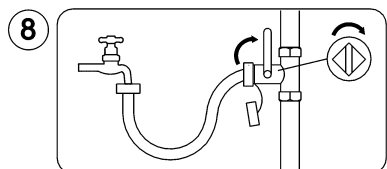


Draai de waterkraan langzaam open.

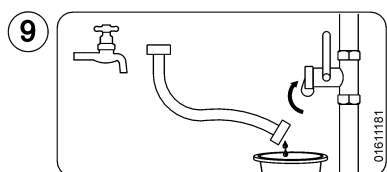


Vul de druk tot 1,6 bar bij koude cv-installatie en 2,0 bar bij warme.

Sluit de waterkraan als de druk voldoende is.



Sluit de cv-vulkraan.



Koppel de slang los van de kranen.

Doe het dopje weer op de cv-vulkraan.

⑩  Steek de stekker weer in het stopcontact

Aftappen

- Neem de stekker uit het stopcontact;
- Sluit de slang aan op de cv-vulkraan;
- Leg het uiteinde in een afvoerput/rioolafvoer;
- Open de cv-vul/aftapkraan en laat het cv-water weglopen;
Let op! Doe dit niet te vaak omdat 'vers' water corrosie in de cv-installatie kan veroorzaken!

Figuur 3. Vul- en ontluchtinstructie