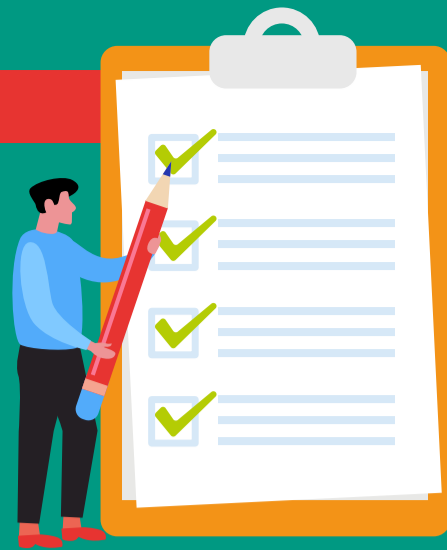


Visitatie 2019-2022

Elke vier jaar beoordeelt een externe, onafhankelijke visitatiecommissie onze maatschappelijke prestaties. Deze keer voor 2019-2022. Hiervoor spreken zij met onze huurdersorganisatie en samenwerkingspartners. Zij beoordelen onze prestaties op verschillende onderdelen.



De uitkomsten zijn ook deze keer goed, maar natuurlijk zijn er ook verbeterpunten. Waardevolle input, waar we écht wat mee kunnen. Samen gaan we daarmee aan de slag.



Presteren naar Opgaven en Ambities

Sterk

Wonen met zorg
Leefbaarheid

Mooi

Kwaliteit en duurzaamheid
Kwaliteit van dienstverlening
Betaalbaarheid

Voldoende

Beschikbaarheid



Wat gaat goed:

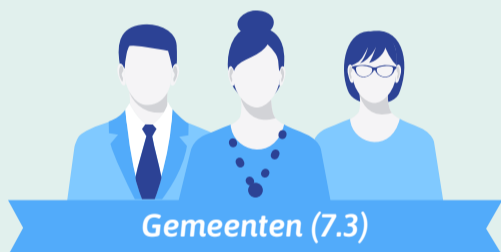
- Solide organisatie met dito vermogenspositie
- Goede samenwerkingsrelaties
- Nog steeds herkenbaar op zorgprofiel



Aandachtspunten:

- Proactief werken in acquisitie en sociaal domein
- Wisselingen in personeelsbestand

De samenwerkingspartners geven ons een



Gemeenten (7.3)



Collega corporaties (7.8)



Huurders/belangenvereniging (6)



Zorg en welzijn organisaties (7.3)



Presteren naar vermogen

Onze toezichthouders zijn tevreden. SWZ is een financieel gezonde corporatie met een groeiambitie.



Governance



We maken plannen en stellen bij als dat nodig is

Toekomstvisie 2024+

We doen wat we beloven

Uitvoeren

We laten dat zien

Controleren

We gaan van goed naar beter

Optimaliseren

'De organisatie is aantoonbaar wendbaar als de situatie daar om vraagt'

Het volledige rapport is te vinden op www.swz.nl/visitatie

SWZ

welkom thuis